

# DVS debesyje

Įveskite adresą <http://www.webpartner.lt/>

Pamatysite langą, kuriame turėsite įvesti savo elektroninio pašto adresą ir slaptažodį (*test*), kurį vėliau pasikeisite.

Elektroninio pašto adresas

Slaptažodis

Prisijungti

Prisiminti

[Pamiršote slaptažodį?](#)

Matysite atsiradusį langą

WebPartner

www.webpartner.lt/edvs/subsystems/wp/index.php

Nustatymai | Slaptažodžiai | Pagalbos tarnyba | Instrukcijos

Bandymas Bandymasd1, Mokytojai | Atsijungti

Dokumentai

ieškoti

Man aktualūs

**Dokumentai**

- Dokumento kūrimas
- Dokumento registravimas
- Mano dokumentai**
- Svarbūs
- Dokumentų paieška

**Užduotys**

- Užduoties registravimas
- Mano užduotys
- Užduočių paieška

**Greitasis meniu**

- Meniu nustatymai

**Mano dokumentai**

Jūs neturite aktualių dokumentų.

Mano dokumentai - čia rasite Jums skirtus dokumentus ir užduotis.  
Svarbūs - čia rasite Jūsų pažymėtus dokumentus ar užduotis.  
Paprasta paieška - galimybė ieškoti dokumento pagal numerį, antraštę, siuntėją ir gavėją.  
Išplėstinė paieška - galimybė ieškoti dokumento pagal visus kriterijus.  
Mano užduotys - čia rasite Jums skirtas užduotis.  
Užduočių paieška - galimybė ieškoti užduoties pagal numerį, užduoties pavadinimą, siuntėją ir gavėją.

Pagalba

WEB PARTNER

Konsultantas: +370 52 030 833

UAB "Idamas", Žalgirio g. 92,

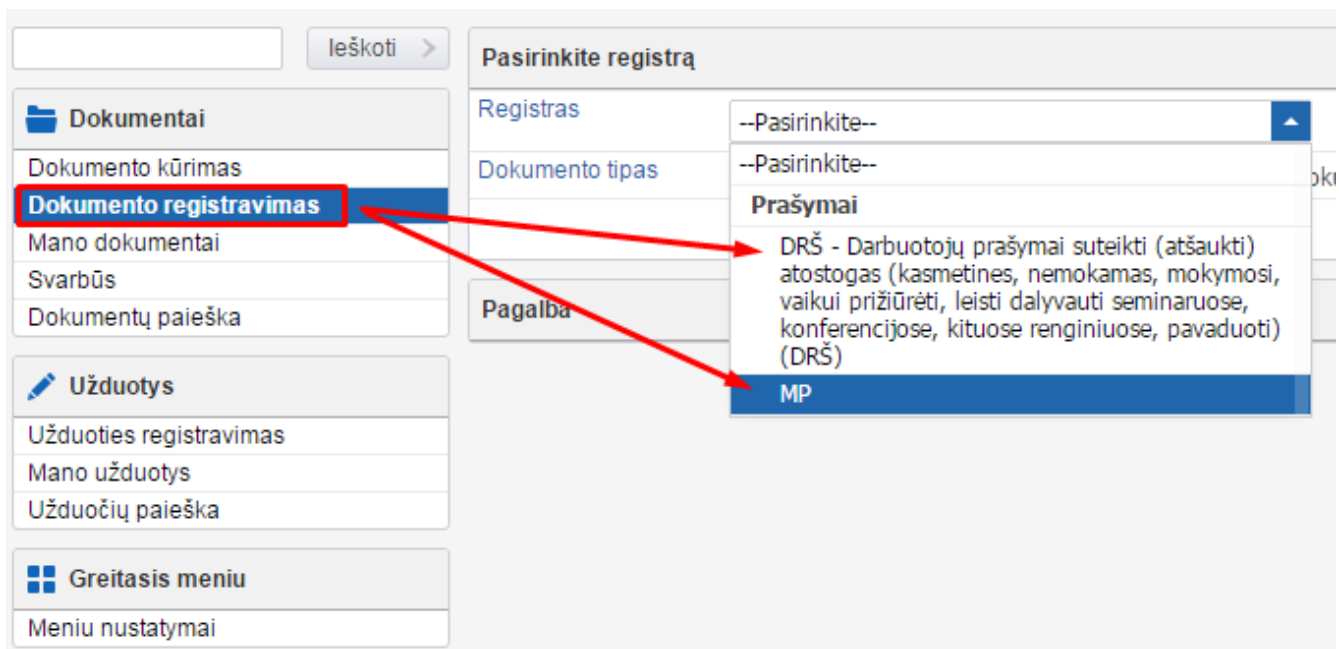
Tel.: +370 52 788

Faks.: +370 52

www.idamas.lt | pagalba@idamas.lt

idamas

Norint užregistruoti prašymą (prašymas jau turi būti parašytas Word, Pdf formatu), turite pasirinkti laukelį *Dokumento registravimas* ir pasirinkit vieną iš prašymų registru:

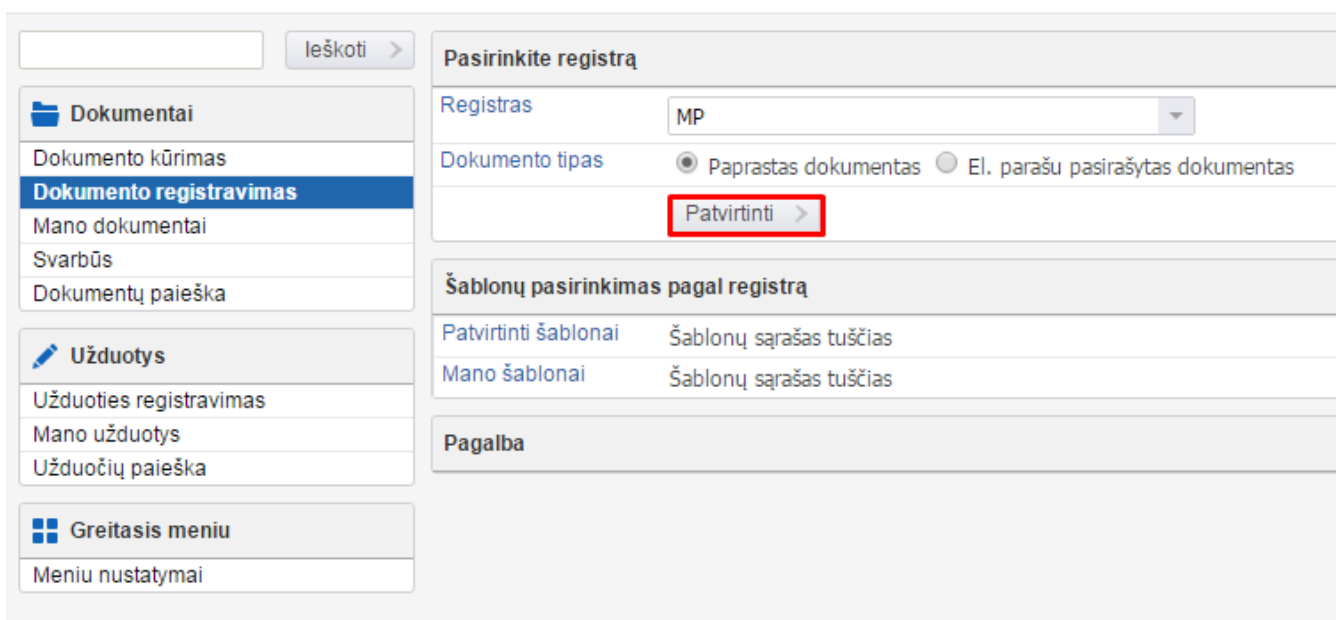


The screenshot shows the 'Dokumentai' (Documents) menu in a software application. The 'Dokumento registravimas' (Document registration) option is highlighted with a red box. A dropdown menu is open, showing a list of request types. The 'MP' option is selected and highlighted in blue. Red arrows point from the red box around 'Dokumento registravimas' to the 'MP' option in the dropdown menu.

**Pasirinkite registrą**

Registas	--Pasirinkite--
Dokumento tipas	--Pasirinkite--
<b>Prašymai</b>	
	DRŠ - Darbuotojų prašymai suteikti (atšaukti) atostogas (kasmetines, nemokamas, mokymosi, vaikui prižiūrėti, leisti dalyvauti seminaruose, konferencijose, kituose renginiuose, pavaduoti) (DRŠ)
	<b>MP</b>

Pasirinkę spragtelit *Patvirtinti*



The screenshot shows the 'Dokumentai' menu with 'Dokumento registravimas' selected. The 'Patvirtinti' (Confirm) button is highlighted with a red box. The 'Registas' dropdown is set to 'MP'. The 'Dokumento tipas' section shows 'Papras tas dokumentas' selected.




**Pasirinkite registrą**

Registas	MP
Dokumento tipas	<input checked="" type="radio"/> Papras tas dokumentas <input type="radio"/> El. parašu pasirašytas dokumentas
	<b>Patvirtinti &gt;</b>

**Šablonų pasirinkimas pagal registrą**

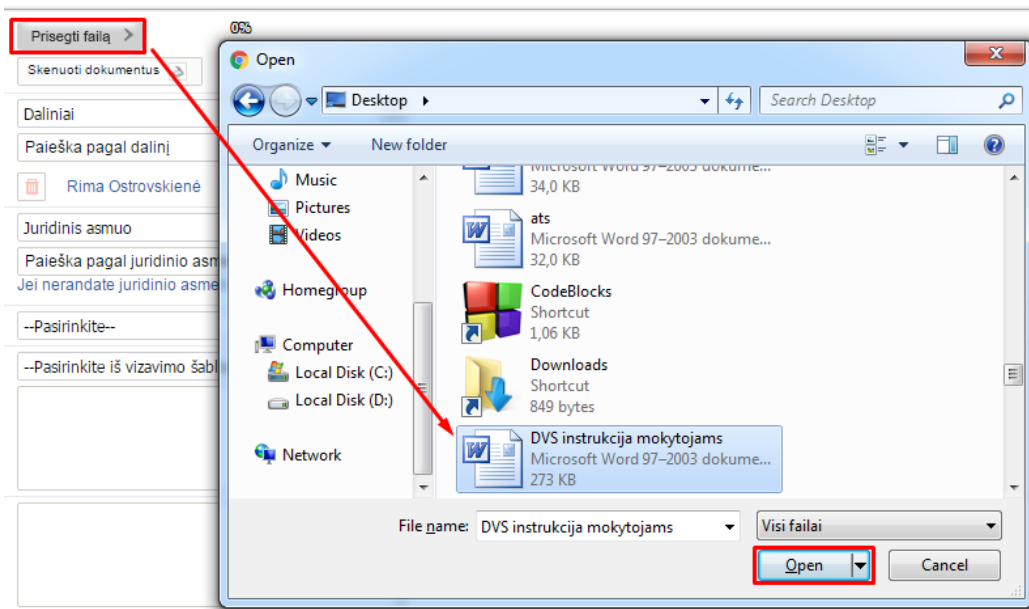
Patvirtinti šablonai	Šablonų sąrašas tuščias
Mano šablonai	Šablonų sąrašas tuščias

Atsiras pagrindinis langas, kuriame reikia užpildyti duomenis

<b>MP</b>	
Dokumentas (1)	Prisegti failą > 0% Skenuoti dokumentus ↕
Gavėjas (*) (2)	Daliniai Paieška pagal dalinį Pridėti >  Rima Ostrovskienė
Siuntėjas (*) (3)	Juridinis asmuo Paieška pagal juridinio asmens pavadinimą Pridėti > Jei nerandate juridinio asmens, sukurkite jį »
Gavimo būdas	--Pasirinkite--
Dokumento antraštė (*) (4)	--Pasirinkite iš vizavimo šablonų-- <div style="border: 1px solid #ccc; height: 60px; width: 100%;"></div>
Pastabos	<div style="border: 1px solid #ccc; height: 60px; width: 100%;"></div>
Terminas (*)	2016.01.08 15:36:45  Nekontroliuojama
Terminas (*)	2016.01.08 15:36:45  Nekontroliuojama
Susieti dokumentą	Paieška pagal numerį, pavadinimą, datą
Riboto naudojimo žymė	<input type="checkbox"/>
Pridėti prie Mano šablonų	<input type="checkbox"/>
	Registruoti dokumentą > (5)

(1)

Turite prisegti savo sukurtą dokumentą. Spragtelkite *Prisegti failą*, pasirenkate norimą dokumentą.



(2) Skiltyje nieko keisti nereikia

(3) Skiltyje *Siuntėjas* išskleiskite laukelį ir pasirinkite Darbuotojai

Siuntėjas (\*)

Juridinis asmuo

--Pasirinkite--

**Darbuotojai**

Pridėti >

Gavimo būdas

Daliniai

Fizinis asmuo

Dokumento antraštė (\*)

Juridinis asmuo

Kai pasirinksite *Darbuotojai*, kitame laukelyje įveskite savo vardą ir pavardę

Siuntėjas (\*)

Darbuotojai

Įveskite savo vardą ir pavardę →

Pridėti >

(4)

Dokumento antraštė (\*)

--Pasirinkite iš vizavimo šablonų--

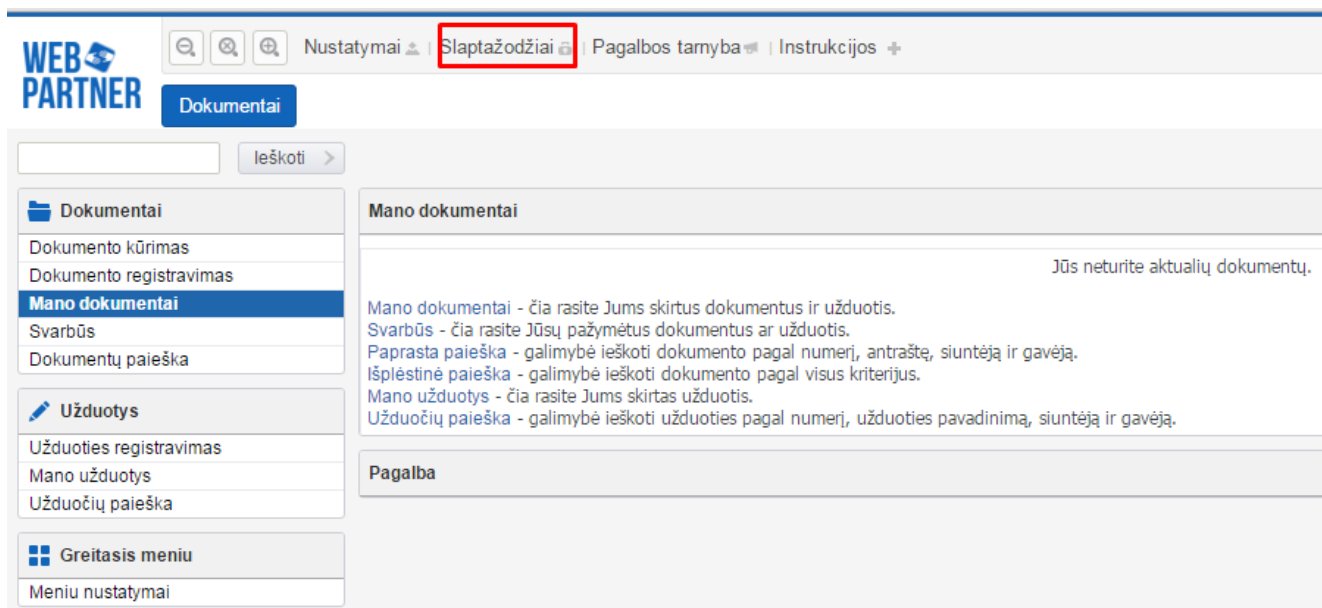
Trumpa antraštė, dėl ko rašomas prašymas

Registruoti dokumentą >

(5) Kai viskas atlikta, spragtelim *Registruoti dokumentą*

## Dokumentas užregistruotas

### *Slaptažodžio pakeitimas*



WEB PARTNER

Nustatymai | **Slaptažodžiai** | Pagalbos tarnyba | Instrukcijos

Dokumentai

leškoti >

**Dokumentai**

- Dokumento kūrimas
- Dokumento registravimas
- Mano dokumentai**
- Svarbūs
- Dokumentų paieška

**Užduotys**

- Užduoties registravimas
- Mano užduotys
- Užduočių paieška

**Greitasis meniu**

- Meniu nustatymai

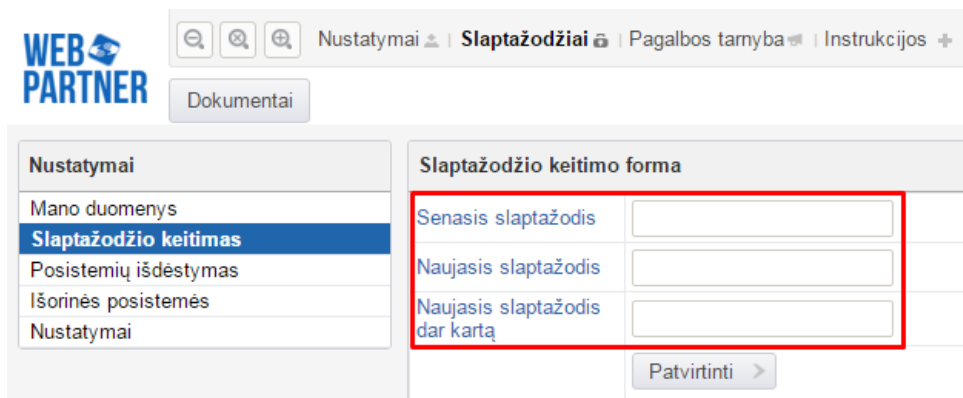
**Mano dokumentai**

Jūs neturite aktualių dokumentų.

Mano dokumentai - čia rasite Jums skirtus dokumentus ir užduotis.  
Svarbūs - čia rasite Jūsų pažymėtus dokumentus ar užduotis.  
Paprasčia paieška - galimybė ieškoti dokumento pagal numerį, antraštę, siuntėją ir gavėją.  
Išplėstinė paieška - galimybė ieškoti dokumento pagal visus kriterijus.  
Mano užduotys - čia rasite Jums skirtas užduotis.  
Užduočių paieška - galimybė ieškoti užduoties pagal numerį, užduoties pavadinimą, siuntėją ir gavėją.

**Pagalba**

Įvedate seną slaptažodį (test) ir naują.



WEB PARTNER

Nustatymai | **Slaptažodžiai** | Pagalbos tarnyba | Instrukcijos

Dokumentai

**Nustatymai**

- Mano duomenys
- Slaptažodžio keitimas**
- Posistemių išdėstymas
- Išorinės posistemės
- Nustatymai

**Slaptažodžio keitimo forma**

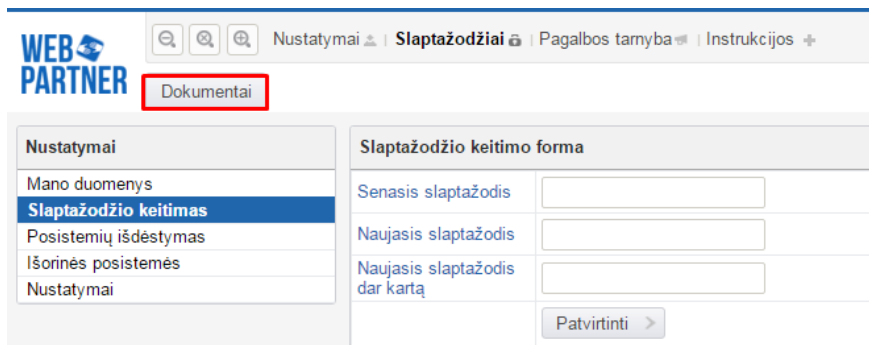
Senasis slaptažodis

Naujasis slaptažodis

Naujasis slaptažodis dar kartą

Patvirtinti >

Spragtelim *Patvirtinti*.



WEB PARTNER

Nustatymai | **Slaptažodžiai** | Pagalbos tarnyba | Instrukcijos

**Dokumentai**

**Nustatymai**

- Mano duomenys
- Slaptažodžio keitimas**
- Posistemių išdėstymas
- Išorinės posistemės
- Nustatymai

**Slaptažodžio keitimo forma**

Senasis slaptažodis

Naujasis slaptažodis

Naujasis slaptažodis dar kartą

Patvirtinti >