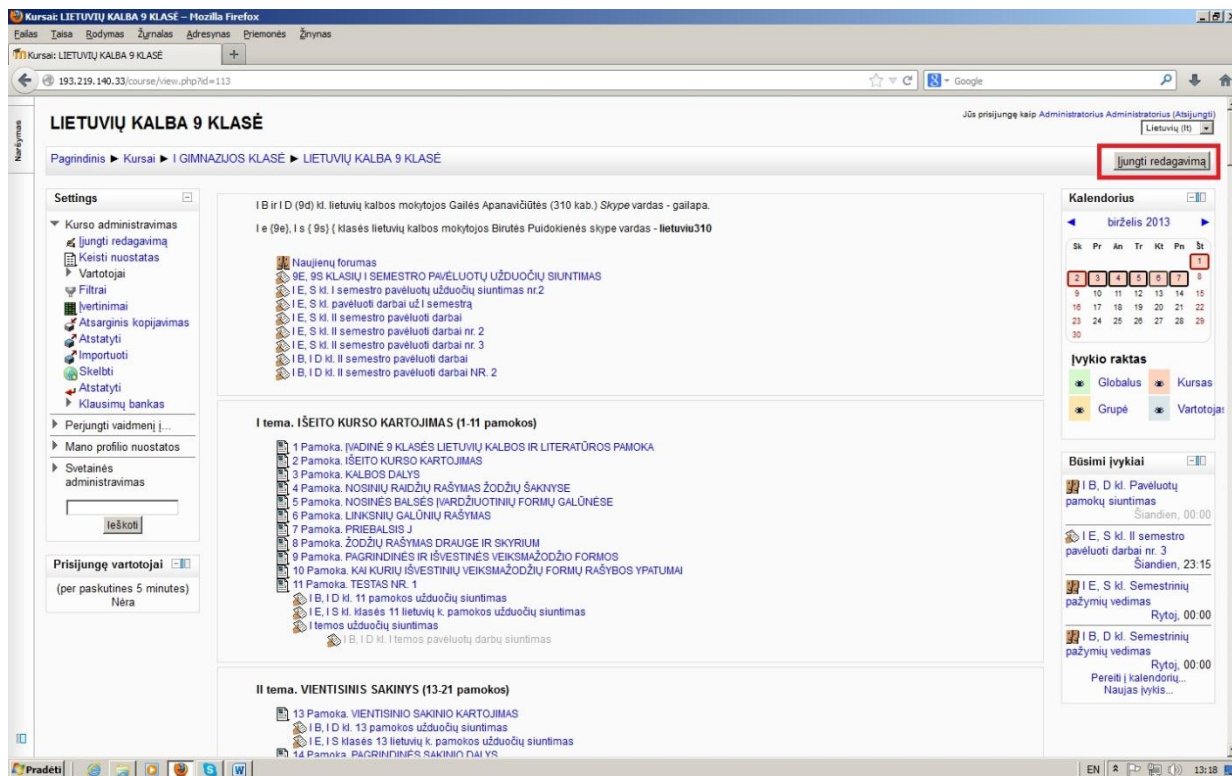


# PAMOKOS REDAGAVIMAS „PAGE“ PRINCIPU

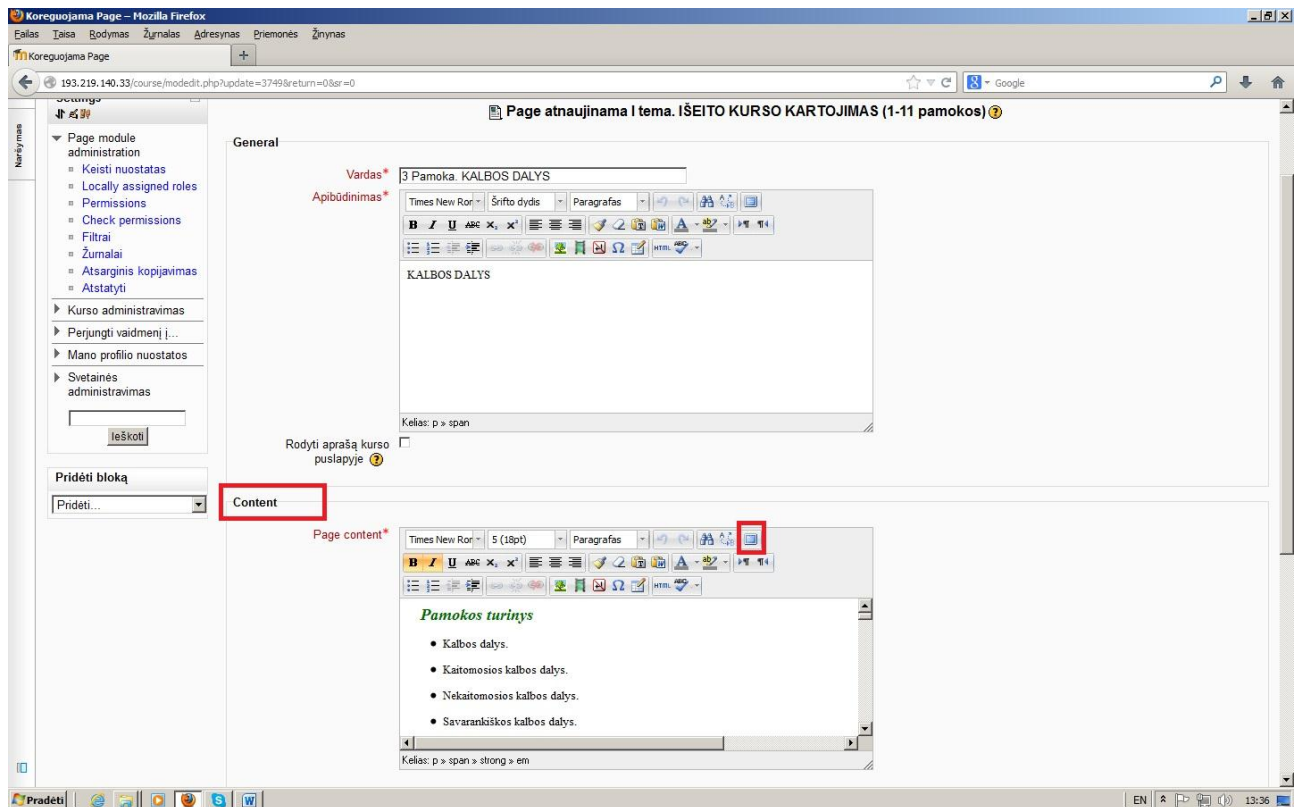
- 1) Prisijungę prie savo kurso, kuriame norėsite redaguoti pamoką pirmiausia įjunkite redagavimo funkciją, tai atlikti galite paspaudę „Įjungti redagavimą“ mygtuką.



- 2) Paspauskite pasirinktos pamokos redagavimo mygtuką (ranka su rašikliu).



- 2) Atsidarius redagavimo lentelėms, Jums reikia pasididinti pagrindinės pamokos, kur yra tekstas, lentelę.



4) Norint atlikti kokias nors teksto redagavimo funkcijas, Jums reikės naudotis pagrindine redagavimo meniu juosta

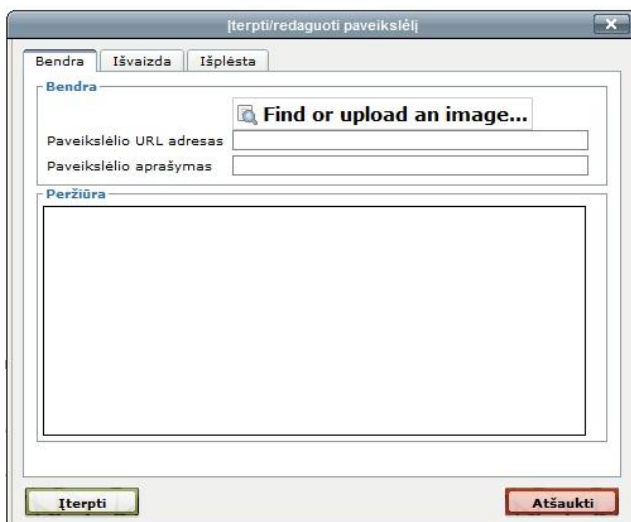


- Juoda – Šriftas. Visada patartina rinktis „Times New Roman“ šriftą, nes jis sutaupo nuotolinio serverio resursus, kuriuose yra laikomos visos šios pamokos.
- Raudona – Šrifto dydis. Čia galėsite pasirinkti Jums tinkančius šrifto dydžius, kurie yra leidžiami (nuo 8pt iki 36pt dydžio).
- Mėlyna – Paragrafas. Ši skiltis dažniausiai yra naudojama antraštėms nustatyti, mažesnę ar didesnę antraštę, tačiau visais kitais atvejais dažniausiai jos niekas nenaudoja, tad paliekame „Paragrafas“ skiltį.
- Violetinė – „B“ raidė paryškins Jūsų norimą tekstą. Pakreipta „I“ raidė leis Jums pakreipti iš kairės į dešinę Jūsų norimą tekstą. Pabraukta „U“ raidė leis pabraukti visą tekstą, kurį būsite pasižymėję tuo metu.
- Ruda – Lygiavimo funkcija. Su ja galite lygiuoti savo tekstą taip kaip norite: tekstas lygiuojamas iš kairėje, per vidurį, dešinėje.
- Tamsiai raudona – Ženklimas, numeracija. Su šiais mygtukais, Jūs galite numeruoti ar ženklinti taškiukais norimą teksto atkarpą.

- Žalias – Šią skiltį naudojame, jeigu norime įkelti ar redaguoti nuorodą ar tam tikrą Word' o ar Power Point' o failą.
- Geltona – Failų kėlimo skiltis, bei naujos lentelės įterpimas. Šiuos mygtukus naudosite, norėdami įkelti tam tikrą piešinuką ar kokią nors vaizdo medžiagą, įterpti lentelę.

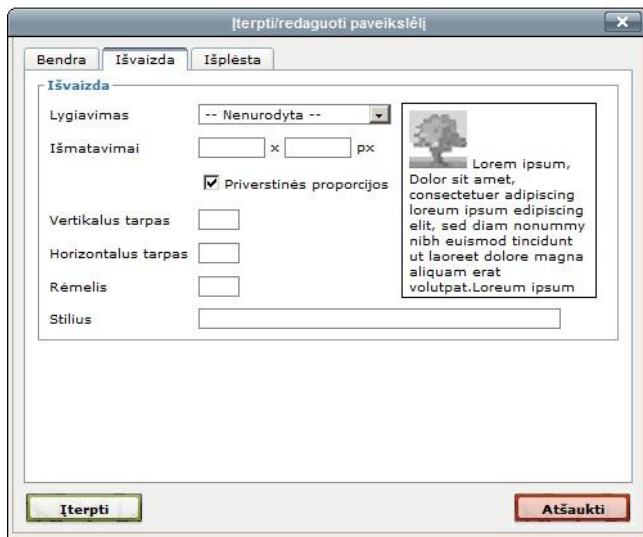


5) Paspaudus mygtuką (medelis), Jums atsidarys lentelė.



- Norėdami įkelti iš savo kompiuterio turimą paveiksluką spauskite „Find or upload an image..“
- Norėdami įkelti į savo pamoką piešinuką iš interneto Jums pakaks įrašyti paveikslėlio adresą į skiltį „Paveikslėlio URL adresas“ (Tai būtų tarkim [www.ozogimnazija.lt/images/ozas.jpg](http://www.ozogimnazija.lt/images/ozas.jpg))
- Atlikę pirmą ar antrą parinktą variantą turite galimybę redaguoti automatiškai piešinuko dydžio parametrus. Čia jau Jums padės skiltis „Išvaizda“, kuri yra šioje lentelėje tarp „Bendra“ ir „Išplėsta“ skilčių.
- Galiausiai, atlikę visas norimas funkcijas spaudžiame „Įterpti“ mygtuką, ir Jūsų piešinukas atsiras pamokoje.

6) Pažiūrėkite kaip atrodo lentelė, norint redaguoti paveikslėlio išmatavimus (būtent skiltis „Išvaizda“ ) :



- Šioje lentelėje galima pasirinkti norimą piešinuko „Lygiavimą“, bei įrašyti norimus išmatavimus (tarkim 500 x 300).
- Redagavę pamoką Jums reikės grįžti į pirminį puslapį. Spaudžiame „Padidinimo/sumažinimo“ mygtuką.



- Kuomet atlikote šį veiksma, Jūs būsit gražinti į pirminį redagavimo puslapį. Spaudžiame mygtuką „Išsaugoti ir grįžti į paskaitą“.

